

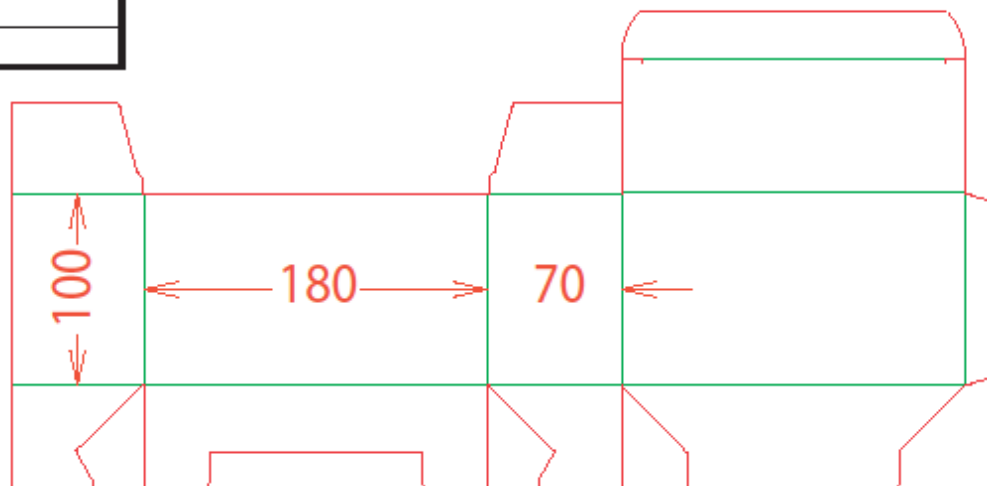
**Caja:**

Caja cartón 250gr. Troquelada.

	<h1 style="color: purple;">VISUAL</h1>
---	--

<b>Cliente</b>	Grupo Envera	<b>Fecha</b>	14/07/2020
<b>Proyecto</b>	Fefco 215 Caja fondo semiautomático 18x7+10 cm	<b>Unidades</b>	90.000 uds
		<b>Presupuesto</b>	24.113-2

BOITE	
Exterior	
<b>Materiales</b>	Car. Rev. Gris 250g
<b>Impresión</b>	Offset 4/0 Negro
<b>Acabados</b>	Barniz de Máquina





Todos podemos ser los mejores en algo  
**envera**

**envera**  
Todos podemos ser los mejores en algo

# 50 Mascarillas quirúrgicas desechables de Tipo IIR

**envera**  
Todos podemos ser los mejores en algo

# 50 Mascarillas quirúrgicas desechables de Tipo IIR

LOT

REF



MM-AAAA



8 428917 654000



Nombre del producto:  
Mascarillas quirúrgicas desechables de tipo IIR

**Características:**

Mascarilla de adulto desechable 17.5 cm x 9.5 cm color azul  
De triple capa  
Resistencia frente a las salpicaduras  $\geq 16$  Pa  
Eficacia de filtración bacteriana  $\geq 98\%$   
Lámina nasal en aluminio para correcto ajuste a la nariz  
Elásticos confortables  
Permiten una agradable respiración  
Producto sanitario de clase I  
Tipo IIR EN 14683:2019+AC:2019 y EN 22609  
No estéril



PRODUCTO  
FABRICADO EN ESPAÑA  
POR UN CENTRO ESPECIAL DE EMPLEO

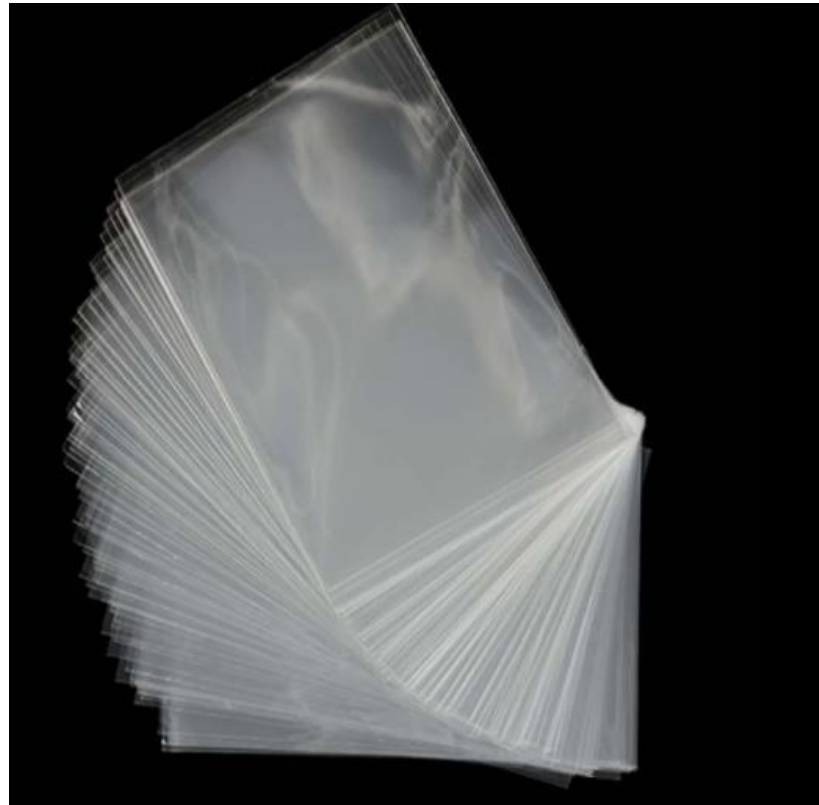
[www.grupoenvera.org](http://www.grupoenvera.org)

**APMIB MADRID SLU**  
Colmenar-Miraflores, Km. 33,6  
28770 - Colmenar Viejo, Madrid  
Tel.: 91 846 3443

- 1 Lávate las manos durante 40/60 segundos antes de manipular la mascarilla.
- 2 Toca solo las gomas de la mascarilla.
- 3 Póntela sobre nariz y boca, sin dejar grandes espacios entre tu cara y la mascarilla.
- 4 Pasa las bandas elásticas por detrás de tus orejas.
- 5 Peliñca la pinza nasal para ajustarla bien a la nariz.
- 6 Evita tocar la parte exterior de la mascarilla. Si lo haces, lívate las manos.
- 7 Antes de quitarte la mascarilla, lívate las manos.
- 8 Retírala tocando sólo las bandas elásticas.
- 9 Para desecharla, introdúcela en una bolsa de plástico. Deposítala cerrada en la basura y lívate las manos.

**Bolsa de plástico**

Polietileno de 20\*30 cm transparente, calidad alimentaria



**Precinto de apertura en caja.**

Precinto de seguridad en la zona de apertura de la caja. Una vez adherida en la apertura de la caja resulta imposible despegarla de una pieza.